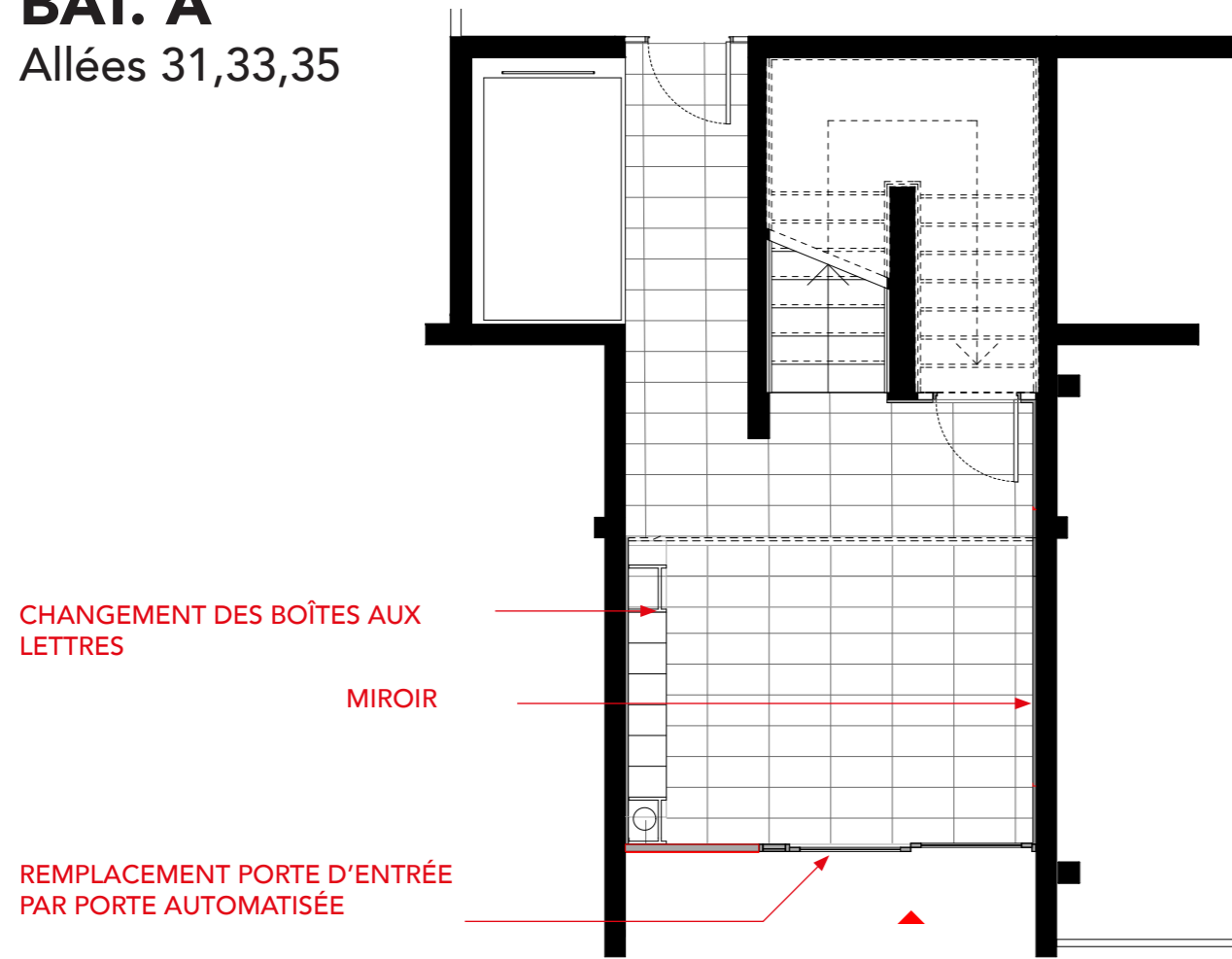


LE DOMAINE DE L'ÉTANG PROJET DE RÉNOVATION

BAT. A

Allées 31,33,35



Dans les parties communes :

- Réfection des halls d'entrées.
- Changement des portes entrées par des portes automatisées.
- Changement des boîtes aux lettres.
- Pose d'un miroir.
- Reprise de l'éclairage des parties communes (éclairage LED)
- Peinture des parties communes.
- Remplacement des portes de caves anciennes

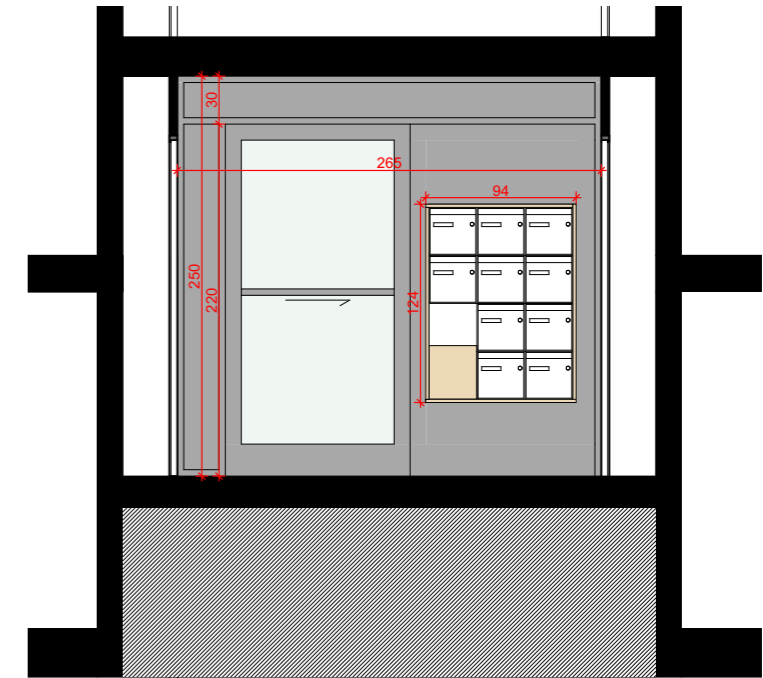
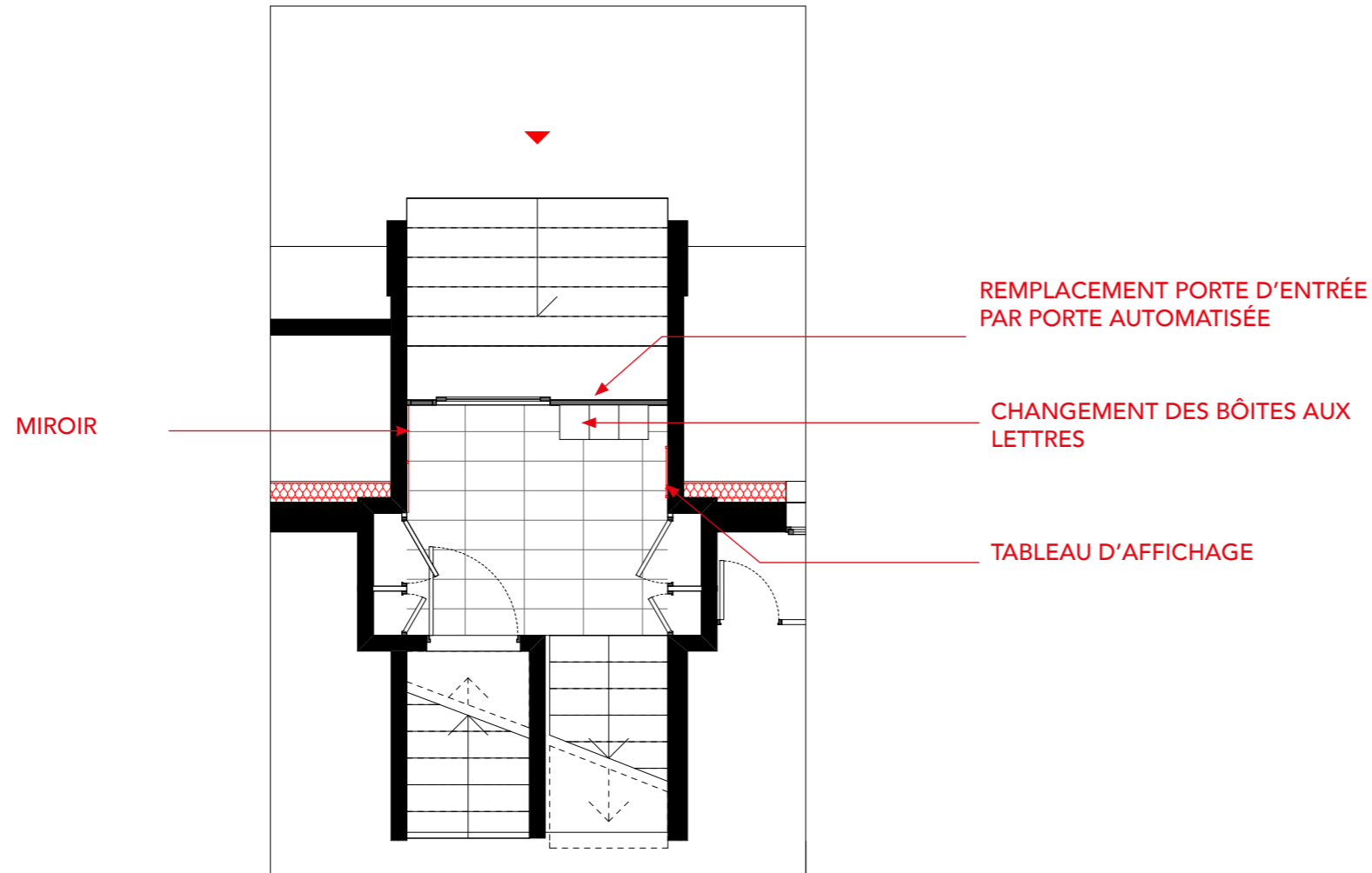
2. TRAVAUX INTÉRIEURS

LE DOMAINE DE L'ÉTANG PROJET DE RÉNOVATION

BAT. B et D

Allées 3,5,7

Allées 13,15,17,19.



Dans les parties communes :

Réfection des halls d'entrées.

Changement des portes entrées par des portes automatisées.

Changement des boîtes aux lettres.

Pose d'un miroir.

Reprise de l'éclairage des parties communes (éclairage LED)

Peinture des parties communes.

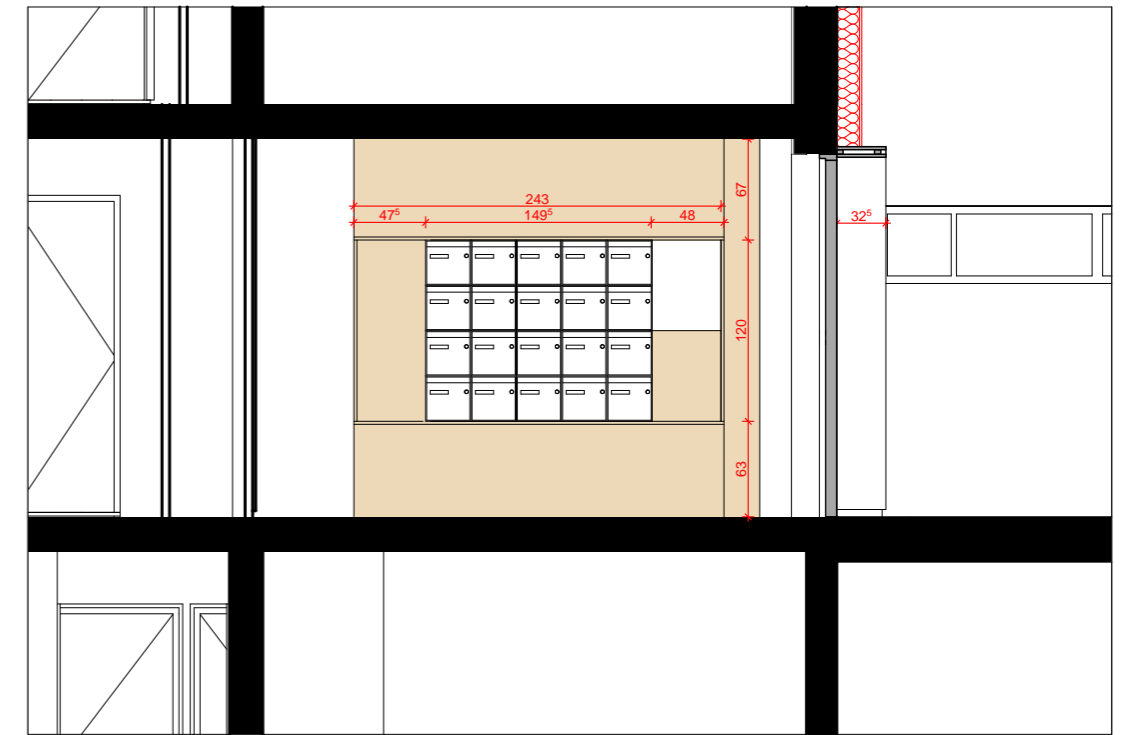
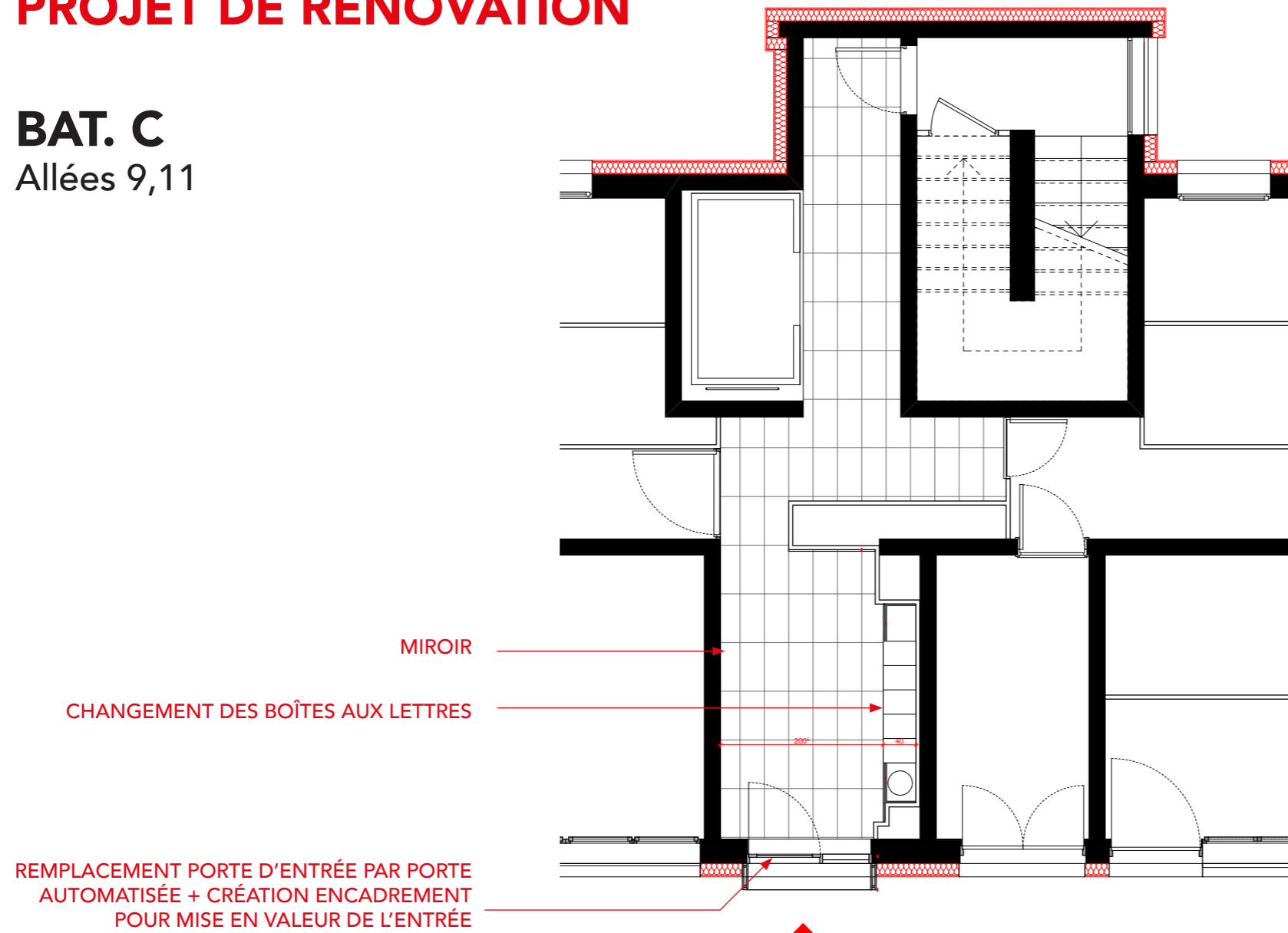
Remplacement des portes de caves anciennes

2. TRAVAUX INTÉRIEURS

LE DOMAINE DE L'ÉTANG PROJET DE RÉNOVATION

BAT. C

Allées 9,11



Dans les parties communes :

Réfection des halls d'entrées.

Changement des portes entrées par des portes automatisées.

Changement des boîtes aux lettres.

Pose d'un miroir.

Reprise de l'éclairage des parties communes (éclairage LED)

Peinture des parties communes.

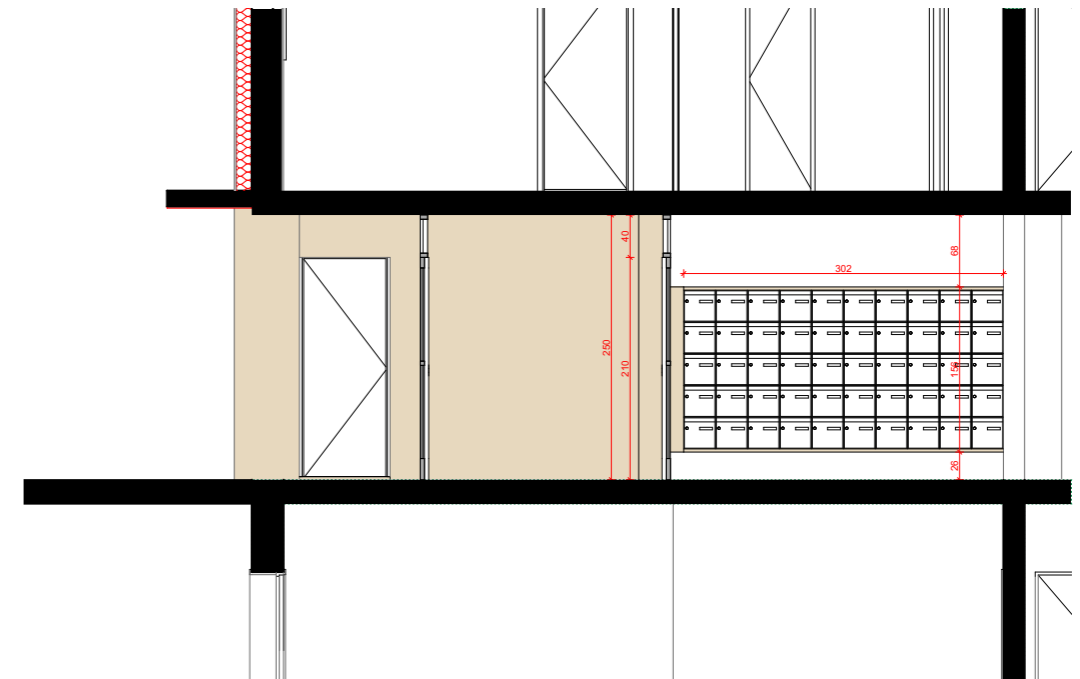
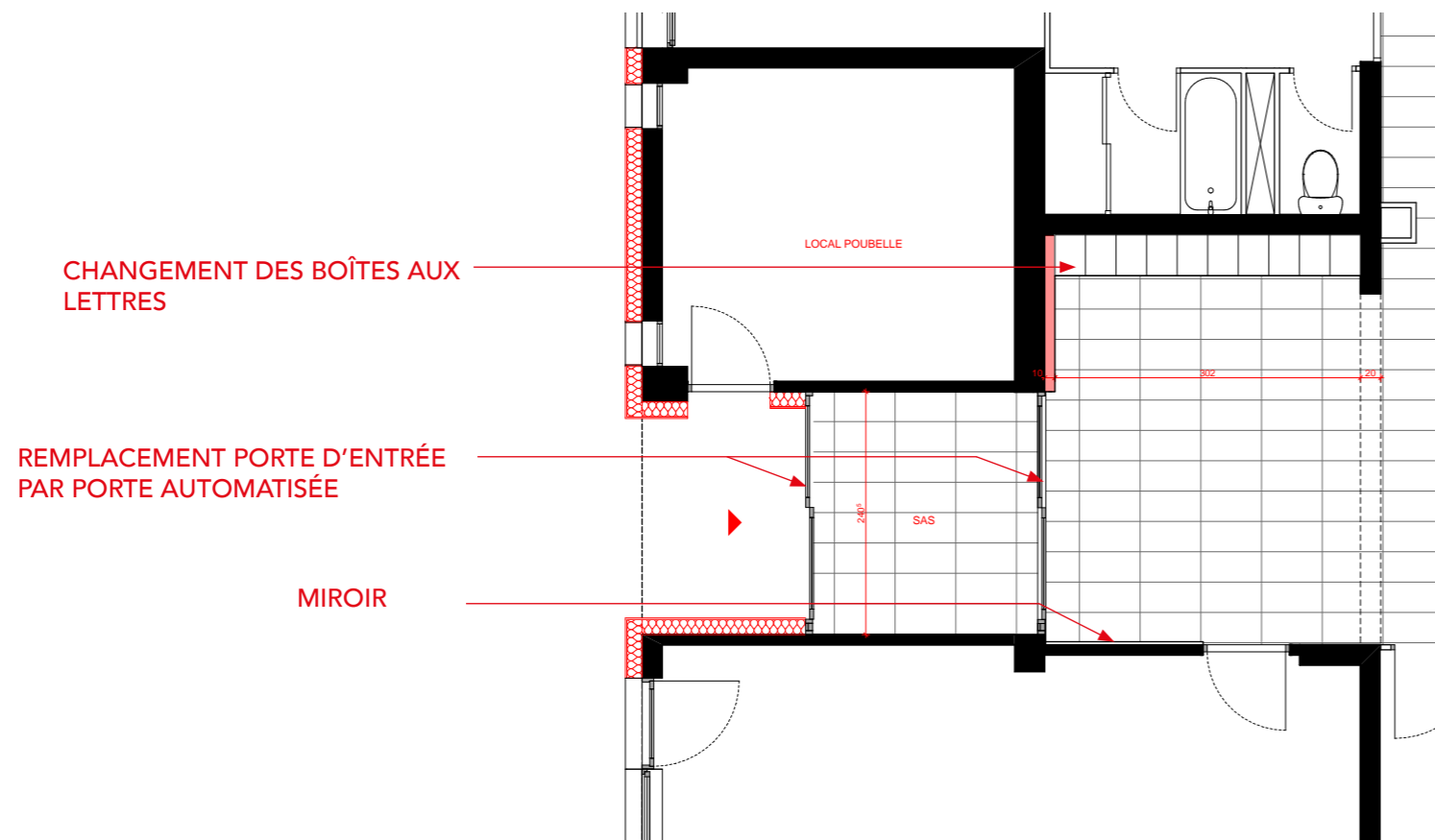
Remplacement des portes de caves anciennes

2. TRAVAUX INTÉRIEURS

LE DOMAINE DE L'ÉTANG PROJET DE RÉNOVATION

BAT. E

Allées 98,96,94,92



Dans les parties communes :

- Réfection des halls d'entrées.
- Changement des portes entrées par des portes automatisées.
- Changement des boîtes aux lettres.
- Pose d'un miroir.
- Reprise de l'éclairage des parties communes (éclairage LED)
- Peinture des parties communes.
- Remplacement des portes de caves anciennes

2. TRAVAUX INTÉRIEURS

LE DOMAINE DE L'ÉTANG PROJET DE RÉNOVATION

BAT. A ET C

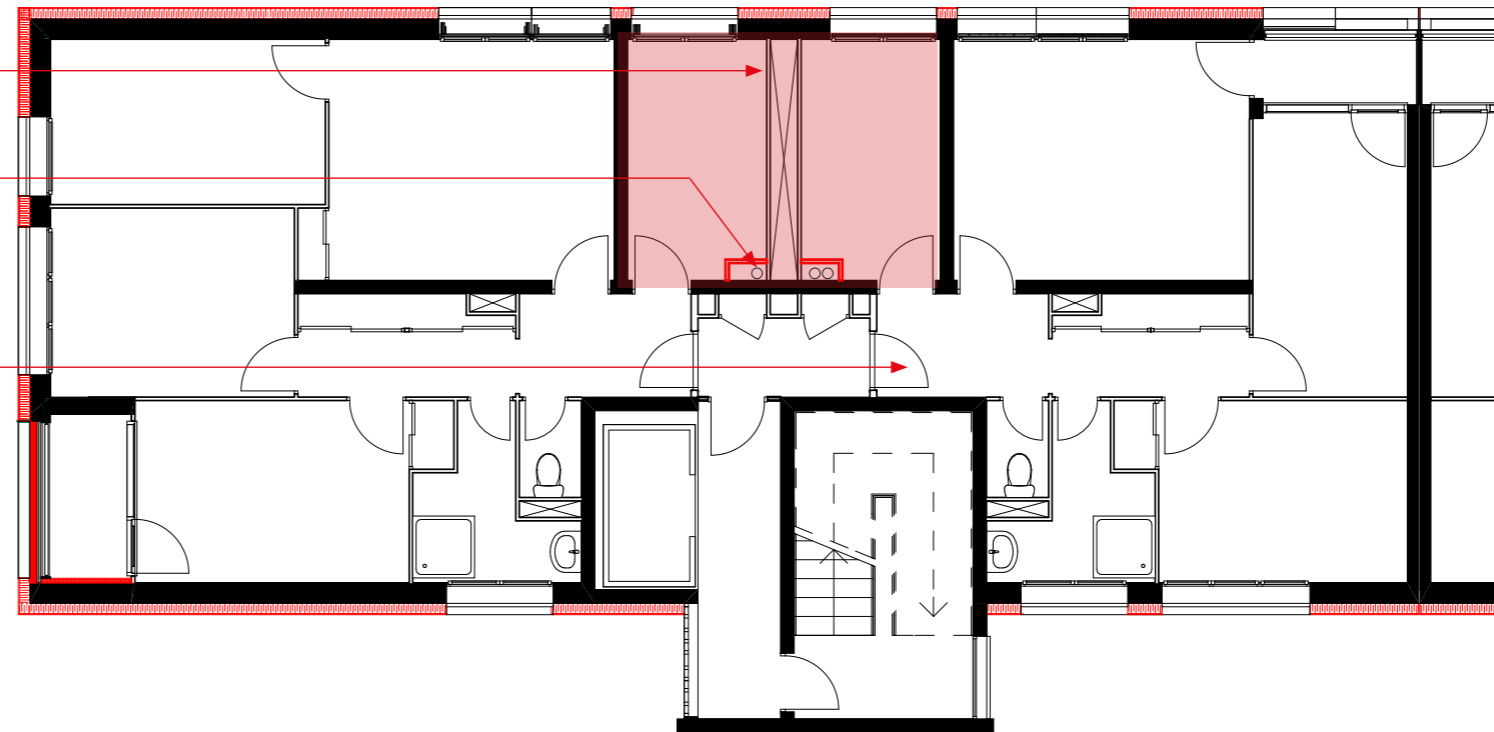
Allées 31,33,35

Allées 9,11

DÉPOSE DU CHAUFFE-BAIN ET MISE EN PLACE
D'UNE BOUCHE DE VENTILATION

GAINES TECHNIQUES DANS LES CUISINES
POUR PASSAGE DU RÉSEAU D'EAU CHAUDE
COLLECTIVE

REPLACEMENT PORTE PALIÈRE



Dans les logements :

Dépose du chauffe-bain dans les cuisines et pose d'une bouche ventilation en lieu et place (création d'un système de ventilation.)

Création de gaines techniques dans les logements pour les réseaux d'eau chaude sanitaire.

Pose d'une bouche de ventilation sur shunt de salle de bain.

Remplacement des portes palières.

Pour les locataires présents avant juin 1992, il sera réalisé une mise aux normes électriques.

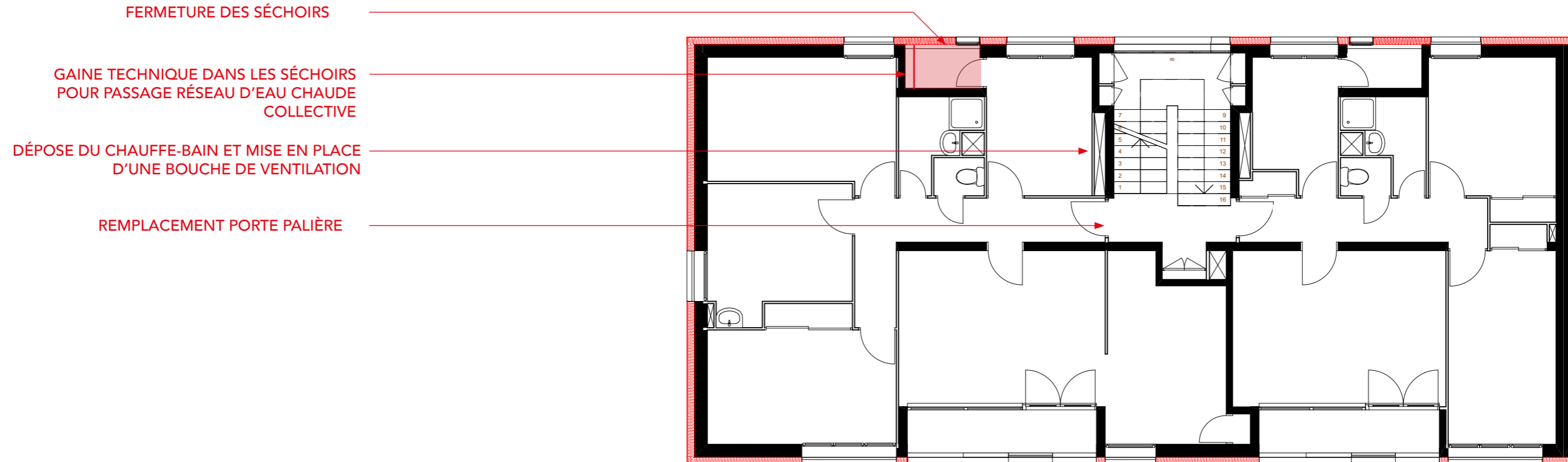
2. TRAVAUX INTÉRIEURS

LE DOMAINE DE L'ÉTANG PROJET DE RÉNOVATION

BAT. B et D

Allées 3,5,7

Allées 13,15,17,19.



Dans les logements :

Dépose du chauffe-bain dans les cuisines et pose d'une bouche ventilation en lieu et place (création d'un système de ventilation.)

Pose d'une bouche de ventilation sur shunt de salle de bain.

Remplacement des portes palières.

Fermeture des séchoirs : création d'un mur maçonné + ITE (finition enduit ou vêtiture type MYRAL)

Pour les locataires présents avant juin 1992, il sera réalisé une mise aux normes électriques.

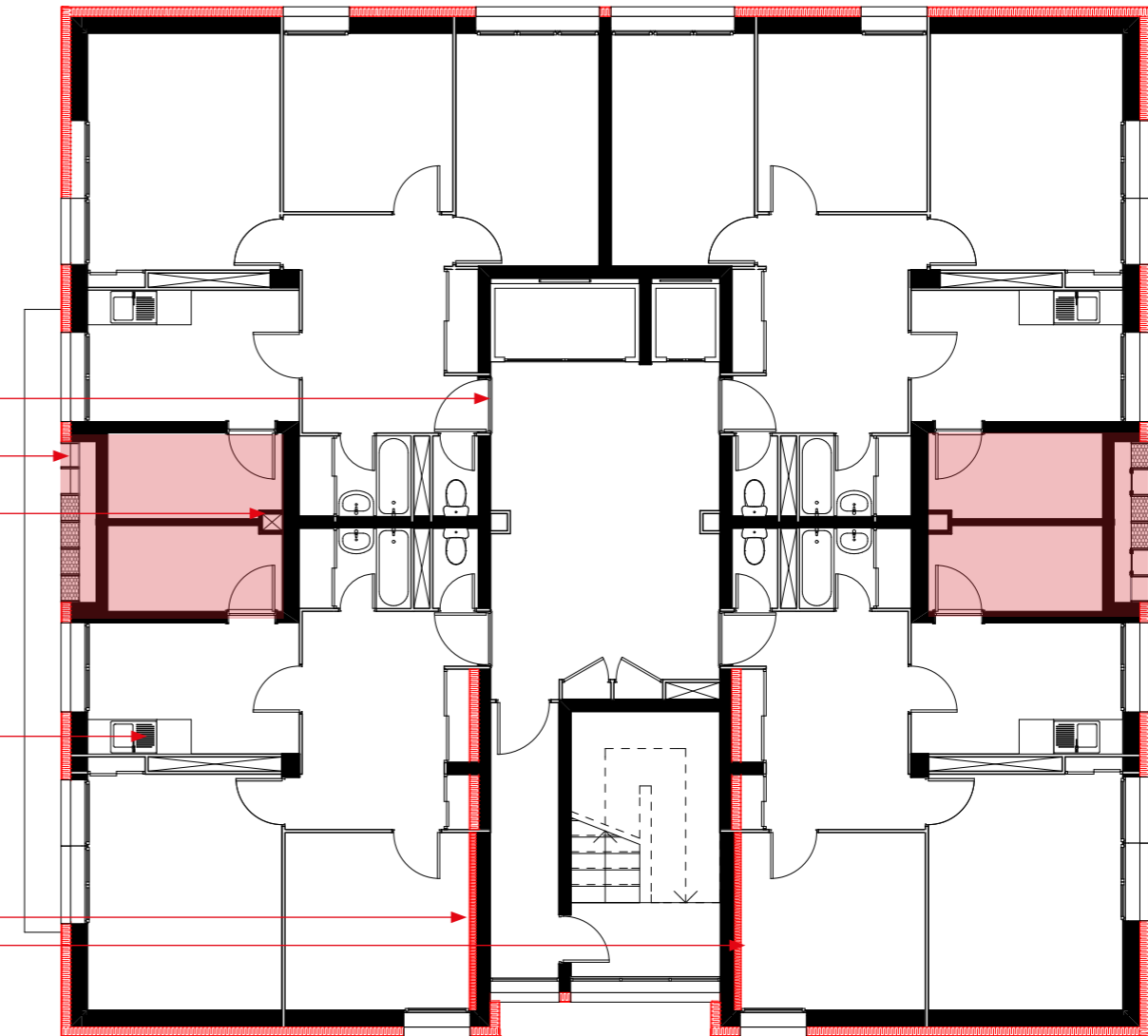
2.TRAVAUX INTÉRIEURS

LE DOMAINE DE L'ÉTANG PROJET DE RÉNOVATION

BAT. E

Allées 98,96,94,92

- REPLACEMENT PORTE PALIÈRE
- FERMETURE DES SÉCHOIRS
- PASSAGE DU RÉSEAU D'EAU CHAUDE COLLECTIVE DANS LA GAINÉ EXISTANTE
- DÉPOSE DU CHAUFFE-BAIN ET MISE EN PLACE D'UNE BOUCHE DE VENTILATION
- ISOLATION DANS LES LOGEMENTS MUR DONNANT SUR VOLUME ESCALIER



Dans les logements :

Dépose du chauffe-bain dans les cuisines et pose d'une bouche ventilation en lieu et place (création d'un système de ventilation.)

Pose d'une bouche de ventilation sur shunt de salle de bain.

Remplacement des portes palières.

Isolation dans les logements partageant un mur avec la cage d'escalier.

Fermeture des séchoirs

Pour les locataires présents avant juin 1992, il sera réalisé une mise aux normes électriques.

2. TRAVAUX INTÉRIEURS

Performance énergétique

Travaux d'amélioration de la performance énergétique



Ravalement thermique des façades

Remplacement des portes palières

renouvellement des chaudières

Mise en œuvre d'un réseau d'eau chaude
sanitaire collectif / Dépose du chauffe-bain

Création d'une VMC

Production d'énergies renouvelables



**BBC-effinergie
Rénovation**

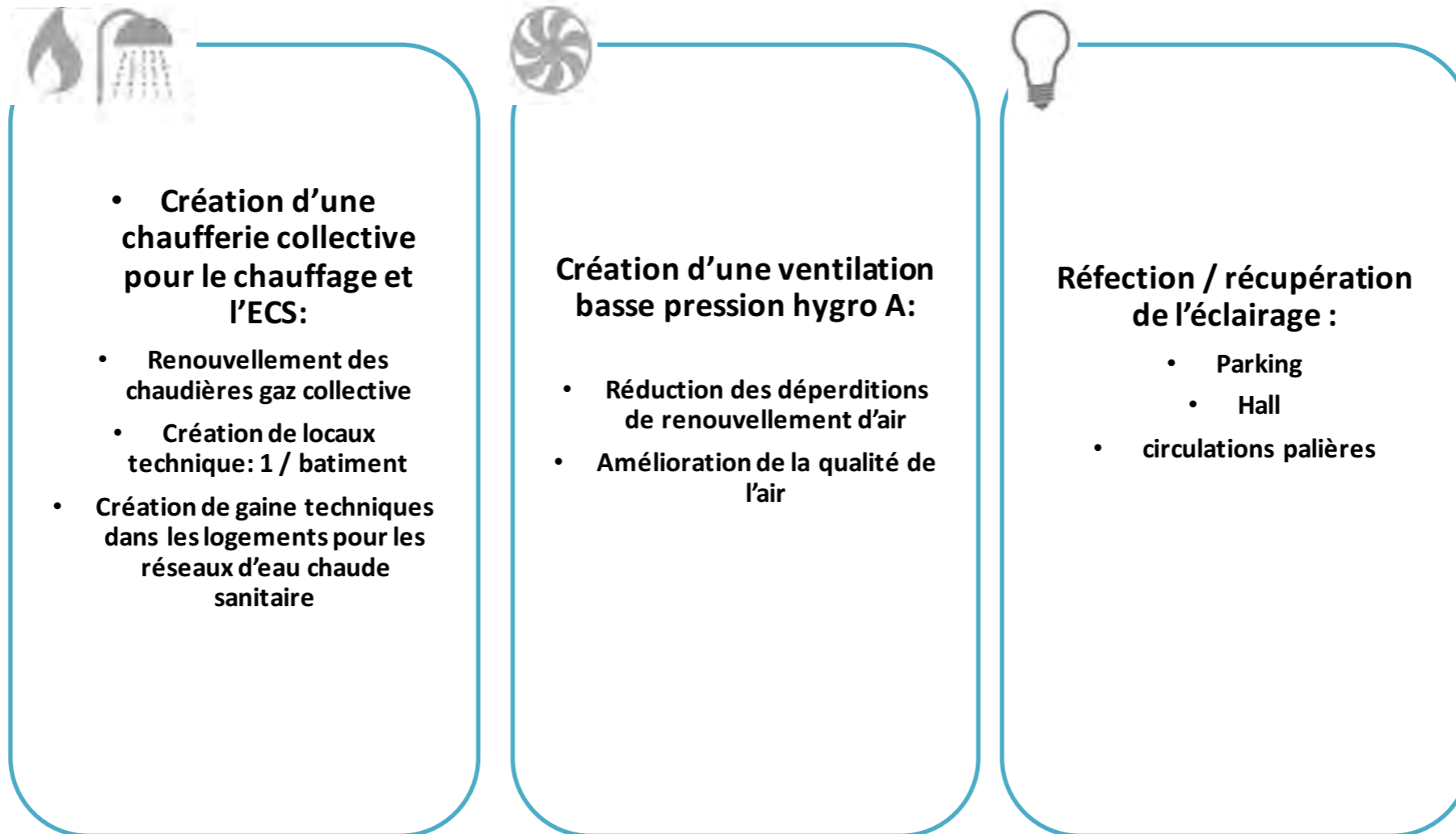


Facture d'énergie / 2

+ Confort sanitaire

3.PERFORMANCE ÉNERGÉTIQUE

TRAVAUX D'AMÉLIORATION CHAUFFAGE VENTILATION PLOMBERIE



3.PERFORMANCE ÉNERGÉTIQUE

LE DOMAINE DE L'ÉTANG PROJET DE RÉNOVATION

BAT. A,B,C,D

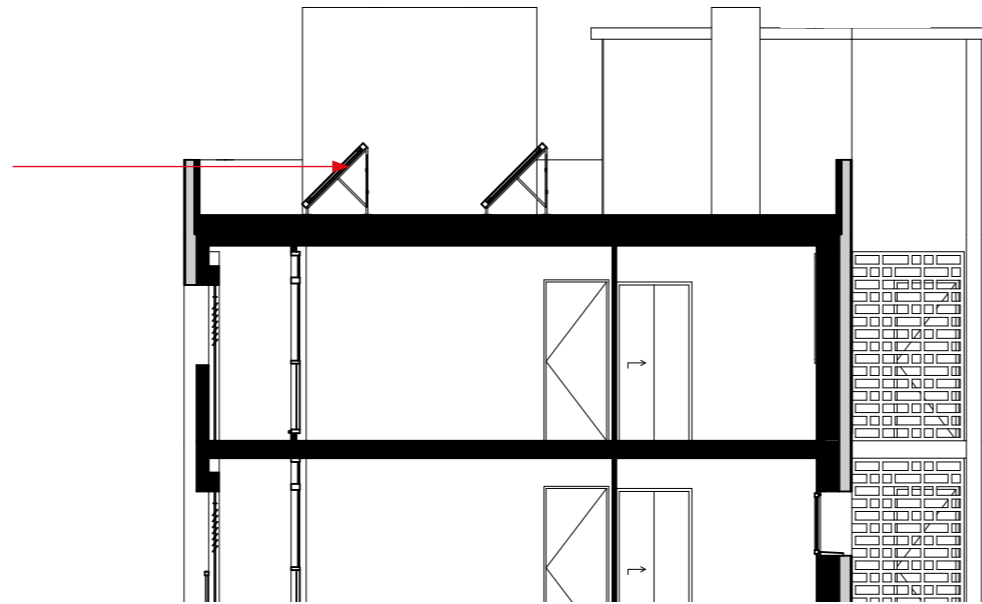
Allées 31,33,35

Allées 3,5,7

Allées 9,11

Allées 13,15,17,19.

PANNEAUX SOLAIRES EN TOITURE DES BÂTIMENTS
A, B,C,D



ÉNERGIES RENOUVELABLES



1.Installations de panneaux photovoltaïques sur la toiture

3.PERFORMANCE ÉNERGÉTIQUE

LE DOMAINE DE L'ÉTANG PROJET DE RÉNOVATION

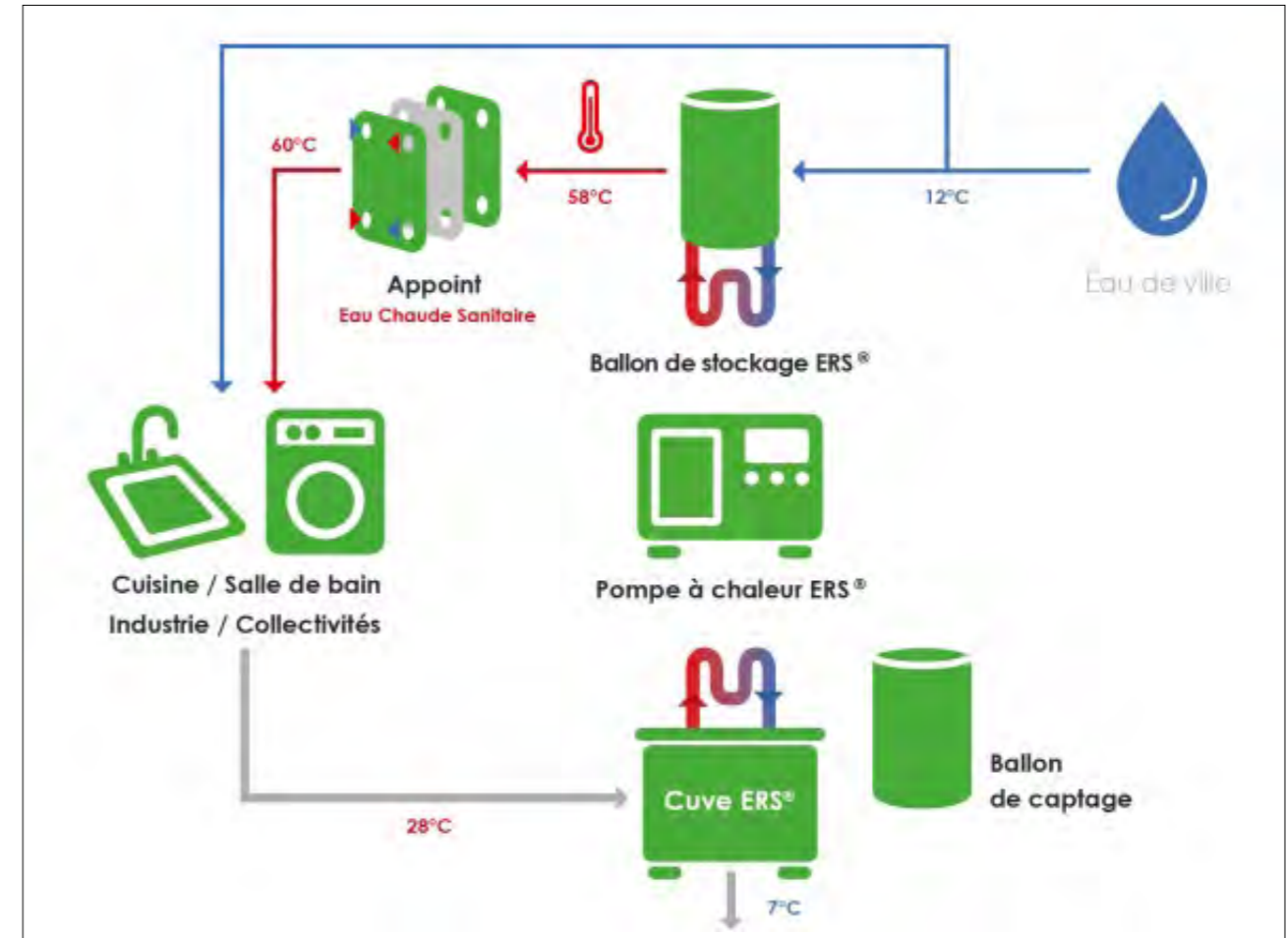
BAT. E

Allées 98,96,94,92



2

ÉNERGIES RENOUVELABLES



3

Solutions envisagées :

2. Chaudière numérique : Système de récupération de chaleur sur serveurs informatiques permettant de préparer de l'Eau Chaude Sanitaire à partir de la chaleur issue des serveurs.

3. La solution de valorisation des eaux usées : ERS COMPACT

3.PERFORMANCE ÉNERGÉTIQUE

LE DOMAINE DE L'ÉTANG PROJET DE RÉNOVATION

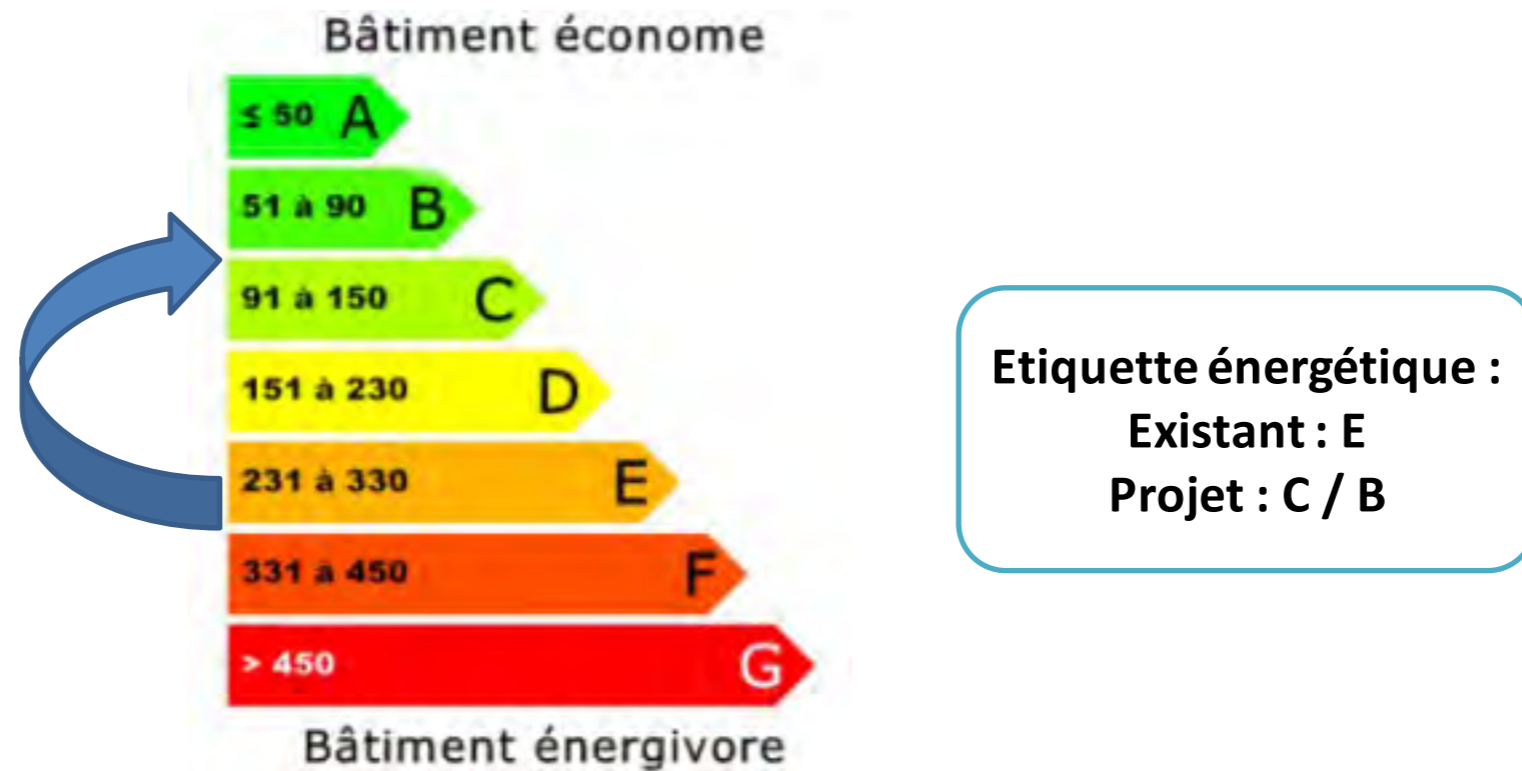
BAT. A,B,C,D

Allées 31,33,35

Allées 3,5,7

Allées 9,11

Allées 13,15,17,19.



ESTIMATION DES ÉCONOMIES PAR LOGEMENT : 300€ /LOGEMENT/AN

3.PERFORMANCE ÉNERGÉTIQUE